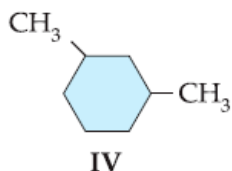
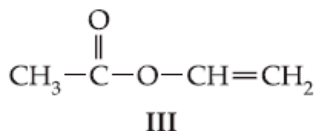
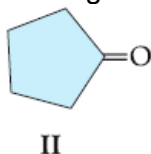
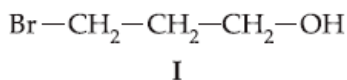


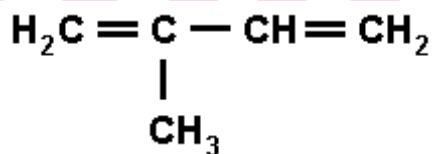
6) (UFES-ES) Dentre as opções a seguir:



o composto que apresenta cadeia carbônica saturada, homogênea e somente com carbonos secundários, é:

- a) I
- b) II
- c) III
- d) IV
- e) V

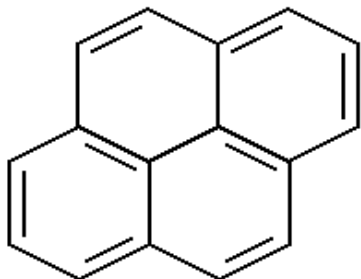
7) (MACKENZIE-SP) A borracha natural é um líquido branco e leitoso, extraído da seringueira, conhecido como látex. O monômero que origina a borracha natural é o metil-1, 3-butadieno



do qual é correto afirmar que:

- a) é um hidrocarboneto de cadeia saturada e ramificada.
- b) é um hidrocarboneto aromático.
- c) tem fórmula molecular C_4H_5 .
- d) apresenta dois carbonos terciários, um carbono secundário e dois carbonos primários.
- e) é um hidrocarboneto insaturado de fórmula molecular C_5H_8 .

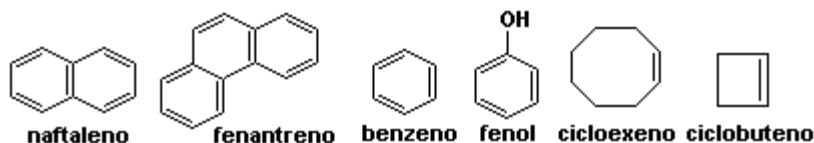
8) (UFRS-RS) A fumaça liberada na queima de carvão contém muitas substâncias cancerígenas, dentre elas os benzopirenos, como, por exemplo, a estrutura



Sua cadeia carbônica corresponde a um:

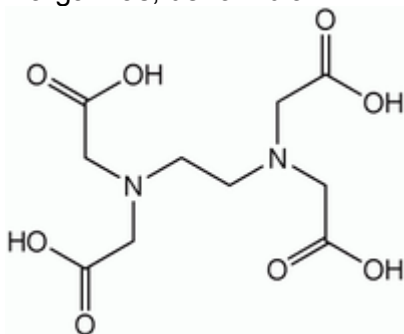
- a) hidrocarboneto, aromático, com núcleos condensados.
- b) hidrocarboneto, alicíclico, com três núcleos condensados.
- c) heterocíclico, saturado, aromático.
- d) ciclo homogêneo, saturado, aromático.
- e) alqueno, insaturado, não aromático.

9) (UFPE-PE) Segundo as estruturas dos compostos descritos a seguir, quais deles não são aromáticos?



- a) Naftaleno e fenantreno
- b) Cicloexeno e ciclobuteno
- c) Benzeno e fenantreno
- d) Ciclobuteno e fenol
- e) Cicloexeno e benzeno

10) (PUC-RS) O ácido etilenodiaminotetracético, conhecido como EDTA, utilizado como antioxidante em margarinas, de fórmula



apresenta cadeia carbônica:

- a) acíclica, insaturada e homogênea.
- b) acíclica, saturada e heterogênea
- c) acíclica, saturada e homogênea.
- d) cíclica, saturada e heterogênea.
- e) cíclica, insaturada e homogênea.